



CLUB BULLETIN

R. I. 第2530地区
いわき勿来ロータリー・クラブ

会長 富澤 藤利
幹事 岩元 義春
SAA 吉野 文敏
会報小委員長 浜津 真也

◎例会日 毎週水曜日(12:30～13:30) ◎事務所 いわき市植田町中央一丁目6番地の9
◎例会場 ホテルミドリ 〒974-8261 ホテルミドリ内
TEL.0246-62-3737

人類に奉仕するロータリー

第2681回 例会 平成29年2月22日(水・晴)

2016～2017年国際ロータリーのテーマ

ゲスト

福島県立磐城農業高等学校
インターアクトクラブ顧問 佐藤 智子先生
部員 浅野 七海さん
// 萬波 滯さん

ロータリーソング 我等の生業

～今月は平和と紛争予防
／紛争解決月間です～
4つのテスト
鈴木 雅之 会員



◎会長報告－富澤藤利会長

皆さん、今日は。2月も20日を過ぎましたが春らしい日もあります。しかし、寒さが戻る日もございますので寒暖には十分気を付けて下さい。今日は磐城農業高等学校インターアクトクラブの顧問の先生と生徒さんをお客様に迎えています。後程活動報告をお聞きしたいと思います。宜しくお願いします。私が日頃話をしております例会の活性化について話をしたいと思います。他のロータリークラブの例会への参加の実例として内郷ロータリークラブと北茨城ロータリークラブへ岩元幹事と共にメーキャップをして来ました。特に北茨城ロータリークラブは例会に特徴があり、会長、幹事の挨拶の報告時に会員個人が気軽に積極的に発言することが、定着している大変活力がある例会であると感じて参りました。当ロータリークラブにおいては、例会活性化の第1ステップとして個々にお願ひしていますが、経験豊かな先輩の皆さんに卓話をお願いすることと平行しまして、新入会員の皆さんに年度内に全員卓話をお願いしたいと思います。ご協力宜しくお願い致します。私からは以上です。

◎幹事報告－岩元義春幹事

・いわき平東ロータリークラブより3月のプログラムが届いております。
・2017-2018国際ロータリーガバナー事務所より地区行事予定表が届いております。回覧中です。
・東日観光より国際大会のパンフレットが届いております。

- ・いわき平ロータリークラブより週報、いわき市より献血のご協力のお願ひが届いております。回覧中です。
- ・2月28日午後6時30分から五浦観光ホテルにおいて近隣地区中学校対抗ソフトテニス大会打合せが行われます。出席者は鈴木副会長、嵐青少年委員長、高橋副委員長の予定です。
- ・3月1日(水)ですが磐城農業高等学校の卒業証書授与式が行われます。卒業式には鈴木副会長、嵐青少年委員長が出席致します。
- ・明日がロータリー創立記念日になっておりますので宜しくお願いします。
- ・本日夕方6時から生駒先生ご厚意による懇親会が開催されます。17名の参加となっております。

◎各委員会報告

◇出席委員会－押田小委員長

本日の出席状況は下記の通りです。

◇スマイルボックス委員会－富岡小委員長

- ・磐城農業高等学校インターアクトクラブの活動報告を歓迎して。
後藤、富岡、生駒、清水、木幡、荒川(義)、斉藤、鈴木(雅)、添田、高田、鈴木敏広、川口、赤津(善)、藤田、荒川(清)、赤津(和)、根本、浜津、渡邊(公)、星、佐藤智子、大平、鈴木(修)各会員及び富澤会長、鈴木副会長、岩元幹事、小熊副幹事
- ・前回欠席ごめんさい。 斉藤、赤津(善)各会員
- ・壇演の花忘れてごめんさい。 渡邊(公)会員
- ・しばらく休んでごめんさい。 高木会員

◎磐城農業高等学校インターアクトクラブ活動報告

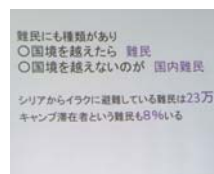


勿来ロータリークラブの皆様今日は。磐城農業高等学校インターアクトクラブです。この度はこのような例会にお招き戴きありがとうございます。

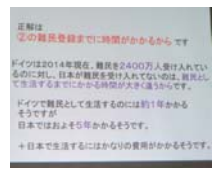
今日は昨年12月に行われた2016-2017年度国際ロータリー第2530地区インターアクトクラブ国際理解研修会についての報告と今年度の私達の活動実績についての報告をします。今年度の国際理解研修会は12月9日、10日の2日間に渡り、郡山市熱海町の清稜山倶楽部で行われました。



UNHCR グローバル・トレンド2018によると
世界で亡くなった人が現在過去最多の6530万人
2014年から530万人増加していること
難民は2130万人と、2014年から180万人増加
国内避難民は4080万人で262万人増加
自国中で死者は2305万人で140万人増加



難民にも種類があり
○国境を越えたら 難民
○国境を越えないのが 国内難民
シリアからイラクに避難している難民は23万人
キャンプ滞在者という難民も8%いる
キャンプ滞在者とは・・・
世界中にいてキャンプが別をなしている所や、木の布、竹、ビニールなどといったもので覆っただけの所でキャンプのようによごす人たちのことを言います。



正解は 難民登録まで2週間かかるからです
ドイツは2014年現在、難民を2400万人受け入れているのに対し、日本が難民を受け入れていないのは、難民として登録するまでにかかる時間が大きく違うからです。
ドイツで難民として生活するには約1年かかるそうですが、日本ではおおよそ半年かかるそうです。
※日本で生活するにはかなりの費用がかかるそうです。



少食後は約2時間かかる「英語講座」を行いました。
コミュニケーションに必要な4つのこと
①「グー」と相手の目を覚ますこと
②「ニコ」と相手に微笑むこと
③「うんうん」と相槌を打つこと
④「なるほど」と反応してあげて相手の話を引き出すこと



2日目はワークショップがメインで、各組の人たちと協力して活動を行いました。
各組で持ってきたお菓子やシリアなごちそうを選んでCMを作るというものでした。
中学校の人や留學生の人を誘ってつくるCMは難しく、意見が合わなかったり、思うようにいかなかったこともありましたが、お互いに声を掛け合ったり中学生がいたのは中学生をフォローしながら活動し、各組いい作品になったと思います。



出席状況	正会員数 56名 本日の出席率 82.00%	本日出席会員数 50名
------	---------------------------	-------------